

HSI 150 Varia

De eerste waterdichte doorvoer instelbaar aan de wanddikte



Altijd de juiste wanddoorvoer!

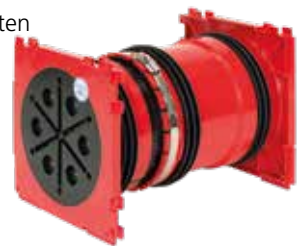
De HSI 150 Varia kabel- en buisdoorvoer, maakt elke doorvoer mogelijk. De lengte kan op de bouwplaats worden aangepast aan de vereiste wanddikte.

Indien er tijdens de bouwphase wijzigingen zijn, dan kunnen de nodige aanpassingen eenvoudig worden gemaakt, dankzij de in lengte variërende verkrijgbare typen, die bij ons op voorraad gehouden worden.

De HSI 150 Varia combineert flexibiliteit en connectiviteit van het gehele HSI 150 systeemdeksel assortiment en KES-M 150 buis programma, met de betrouwbaarheid van een optimale afdichting. Door de bajonetaansluiting zijn alle Hauff systeemdeksels toepasbaar. Alle systeem mogelijkheden vindt u op www.mavotrans.nl.

Voordelen

- Instelbaar naar de gewenste wanddikte
- Hoge drukkichtheid na het instorten
- Absolute waterdichte oplossing
- Binnen en buiten toepasbaar
- Hoog mechanisch belastbaar
- Hoge duurzaamheid
- Eenvoudige inbouw

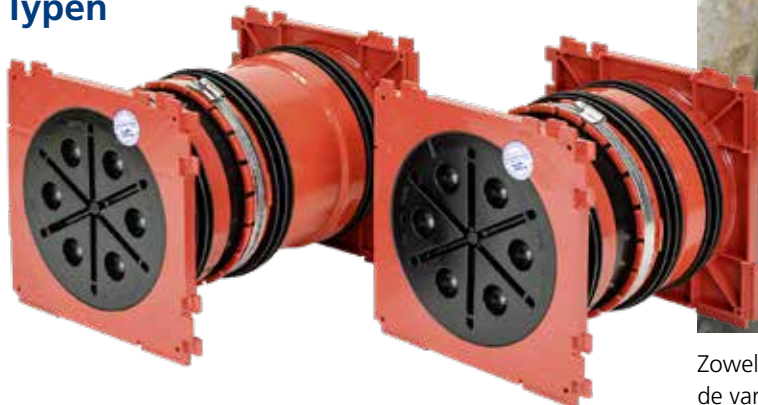


| bestelnr. | omschrijving | voor wanddikte mm |
|-----------|--------------------------|-------------------|
| 613102 | HSI 150-K2-Varia/200-260 | 200 - 260 |
| 613104 | HSI 150-K2-Varia/260-365 | 260 - 365 |
| 613106 | HSI 150-K2-Varia/365-470 | 365 - 470 |
| 613108 | HSI 150-K2-Varia/470-575 | 470 - 575 |

Aan deze documentatie kunnen geen rechten worden ontleend.
Wijzigingen voorbehouden.

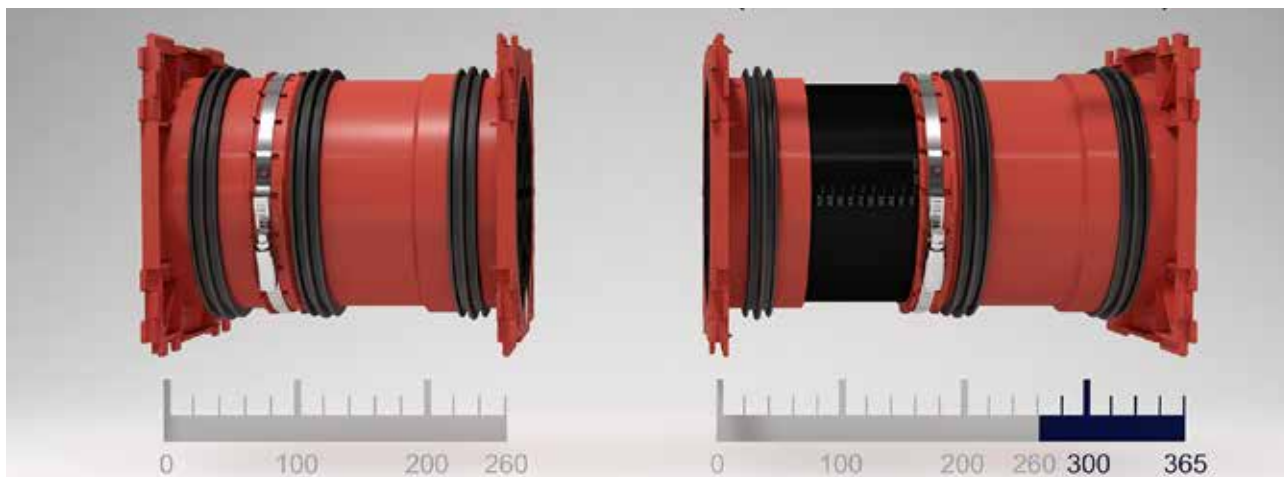
Uitgave: nr 1, 10-12-2019

Typen



Er zijn 4 modellen beschikbaar voor diverse wanddikten, variërend van 200 tot 575 mm. Alle typen worden geleverd met blinddeksels.

Zowel voor de standaard dubbelzijdige HSI 150, als voor de variabele HSI 150 typen, is het mogelijk de elementen te schakelen om meerdere doorvoeren te realiseren. De standaard elementen kunnen samengesteld als cassette worden besteld. De variabele elementen dienen door de klant zelf op de bouwplaats ineengeklikt te worden.



De HSI150-K2-Varia / 260 - 365 mm: Minimale installatielengte voor wanden met een dikte van 260 mm.

De HSI 150 K2-Varia / 260 - 365 mm: Maximale installatielengte voor wanden met een dikte van 365 mm. De gewenste lengte is instelbaar met behulp van de schaalverdeling op de buis.



Toepassingsvoorbeeld van een HSI 150-K2-Varia / 260 - 365 mm, met links een systeemdeksel HSI 150-D3/58 en rechts een KES-M 150-D systeemdeksel.



HSI 150-D3/58



KES-M 150-D



Ter voorkoming van verschuiving in de lengte tijdens het beton storten, moet gebruik worden gemaakt van de geïntegreerde klemband.

De klemband wordt aangedraaid met de (bijgeleverde) sleutel met geïntegreerd aandraaimoment.

Aan deze documentatie kunnen geen rechten worden ontleend. Wijzigingen voorbehouden.

Uitgave: nr 1, 10-12-2019